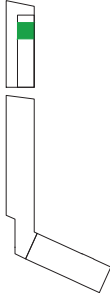


# STIEGE 5 TOP 04

WOHN- UND GESCHÄFTSHAUS  
SONNENDVIERTEL

ALFRED-ADLER-STRASSE 11 | 1100 WIEN | BAUPLATZ C.01

BAUTEIL: A  
STIEGE: 5  
GESCHOSS: 1.KG  
TOP: 04



## 2 ZIMMER WOHNUNG

WOHNFLÄCHE: 63,56m<sup>2</sup>

LOGGIA: --

WOHNNUTZFLÄCHE: 63,56m<sup>2</sup>

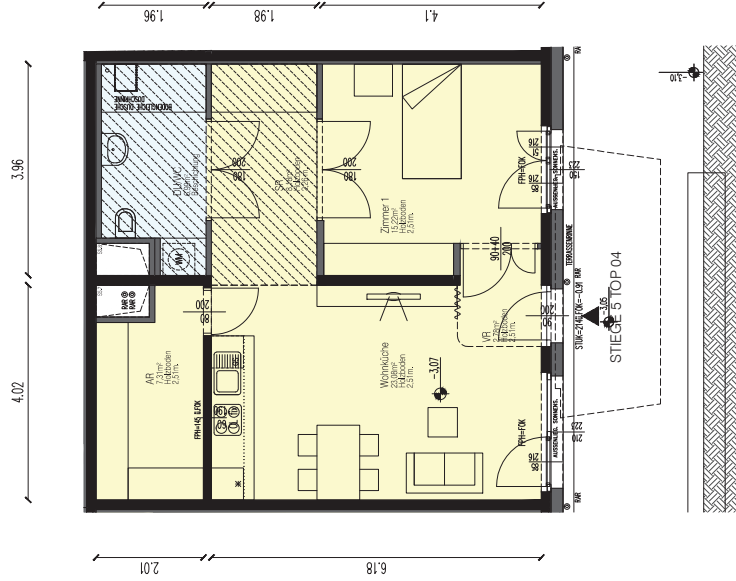


= RAUMHÖHE 2,26m

REST = RAUMHÖHE 2,51m



HINSEHTLICH DER BODEN- UND WÄNDBELÄGE, SOWIE ELEKTRO-, SANITÄR- UND SONSTIGER AUSSTATTUNG GILT AUSSCHLIEßLICH DIE JEWELLS AKTUELLE BAU- UND AUSSTATTUNGSBESCHREIBUNG; SONSTIGE EINRICHTUNGSGEGENSTÄNDE DIENEN NUR DER VERANSCHAULICHUNG UND WERDEN NICHT GELIEFERT. UNVERBÄNDLICHE PLANKOPIE, ÄNDERUNGEN WÄHREND DER BAUAUFÜHRUNG VORBEHALTEN! KOTEN SIND NICHT FÜR DIE BESTELLUNG VON EINBAUMÖBEL VERWENDBAR - NATURMAßE ERFORDERLICH! ALLE QUADRATMETERANGABEN SIND NACH HOHBAUWAßEN BERECHNET.



BALKER  
**NEUES LEBEN**  
SEKUNDÄRE BAU- UND VERKEHRSMITTLUNGSGESellschaft REG. GEM. B. H.  
TRICHTERSTRASSE 108 | 1100 WIEN



PLANUNG  
**STUDIOVILAY** / Ina Streerowitz  
A-1060 Vienna, Mariahilferstrasse 93/1/14  
t +43 1 212 7680, m +43 664 500 89 32  
www.studiovilay.at, sofi@studiovilay.at

PLANINHALT  
VERKAUFSPLAN  
STIEGE 5 TOP 04

DATUM 19.04.2013  
INDEX 2  
PLANNR V-A-T5.04 BT A  
GEZEICHNET NA BT B  
MAßSTAB 1:100 BT C

PROJEKT  
**SONNENDVIERTEL**  
BAU- UND VERKEHRSMITTLUNGSGESellschaft REG. GEM. B. H.  
TRICHTERSTRASSE 108 | 1100 WIEN

